



足立貨物運送事業協同組合 様  
西新井物流事業協同組合 様  
東京都トラック協会 足立支部 様

11/4(金) 11/5(土) 開催  
オーダースーツフェア  
企画書

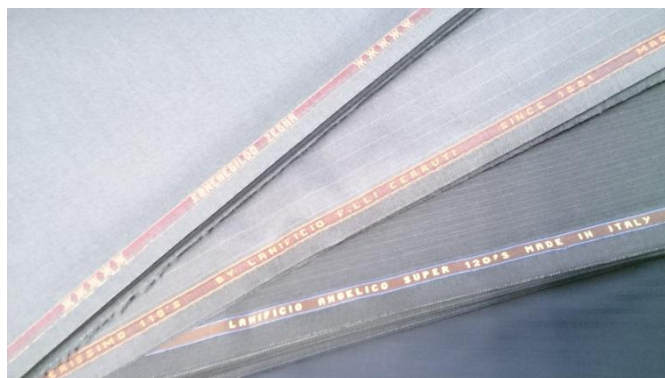


# 豊富な素材

- 創業以来 紳士服地の卸問屋として培った豊富な素材とブランド



CERRUTI 1881



# 国内有数の縫製工場

- 国内でも指折りの縫製工場とタイアップ
- 優秀な縫製技術は有名百貨店にも提供

検査



縫製



裁断



# 選べる豊富なシルエット



従来のゆったりとしたシルエットから、現代の若者向けのウエストを絞ったタイトなシルエットまで。

お客様のわがままを、洋服に反映いたします。



# 豊富なオプション



AMFステッチ  
(有料)



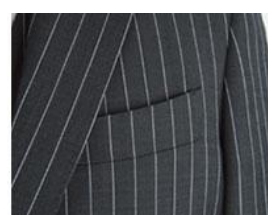
R台場 (有料)



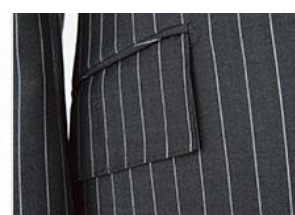
剣先台場 (有料)



袖重ね釦 (無料)



パルカポケット  
(有料)



フラップ角 (無料)



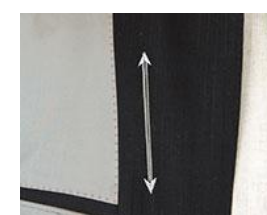
本切羽 (有料)



重ねフラップ  
(無料)



色系変更 (有料)



松葉カンヌキ (有料)



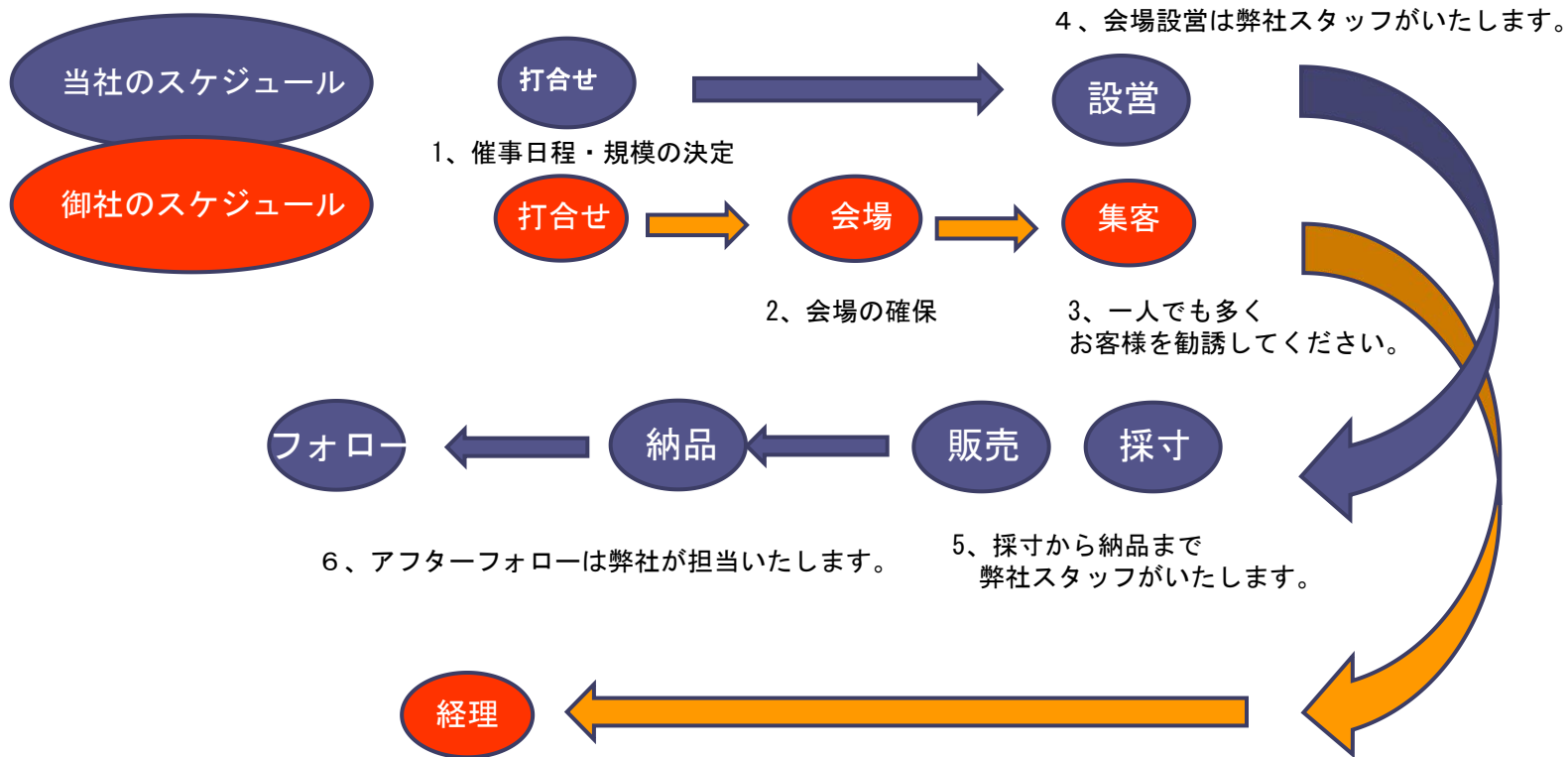
本水牛・ナット釦  
(有料)



アジャスター (有料)

※特価品等では有料となるオプションもございます。

# 催事の流れ



# 納品

- 受注後1か月半～をめぐりに納品を行います。
- お客様のご希望により、直送も承ります。

# オプション価格

アイテム	オプション項目	販売価格	納入金額
ジャケット	AMFステッチ	¥3,000	¥2,500
	袖口釦止め本開き	¥3,000	¥2,500
	ダブル仕立て	¥5,000	¥4,000
	有料裏地	¥3,000	¥2,500
	有料釦	¥3,000	¥2,500
ベスト	ベスト	¥10,000	¥8,000
	襟付きベスト	¥13,000	¥10,000
パンツ	スペアパンツ	上下価格の35%	各掛け率にて
	アジャスター	¥3,000	¥2,500



# 納入価格

各事業部様向け

## 1、オーダー紳士

販売上代価格		納入率	納入金額	
本体	税込み(10%)		本体	税込み(10%)
27,900	30,690	93%	26,000	28,600
37,000	40,700	89%	33,000	36,300
47,000	51,700	92%	43,000	47,300
57,000	62,700	93%	53,000	58,300
67,000	73,700	94%	63,000	69,300
80,000	88,000	92%	73,000	79,200
89,000	97,900	93%	83,000	91,300
110,000	121,000	85%	93,000	102,300
140,000	154,000	88%	123,000	135,300

## 企業概要

会社名 石田英株式会社

所在地 愛知県名古屋市中村区名駅南3丁目4番26号2F

代表取締役 石田 英之

資本金 5,825万円

創業年 1929年

設立年月 1950年4月

事業内容 舶来・国産高級紳士服地卸売販売、オーダー紳士服製造卸売販売、

オーダースーツ催事販売企画、

オーダー紳士服販売店舗 「オッジハウス」

ビル賃貸駐車場経営

主な仕入先 ゼニアジャパン(株)、御幸毛織(株)等

主な取引先 アパレルメーカー（百貨店）、紳士服専門店、トヨタグループ企業

主な取引銀行 中京銀行、瀬戸信用金庫、日本政策金融公庫、福岡銀行、愛知銀行、  
八十二銀行、第三銀行、名古屋銀行

### 事業所所在地

#### 名古屋本社

〒450-0003 名古屋市中村区名駅南三丁目4番26号

電話 052-586-3200(代) FAX 052-586-3225

#### 東京営業所

〒101-0047 千代田区内神田3-4-7

電話 03-6206-8080(代) FAX 03-5295-7105